



Steenhommel (*Bombus lapidarius*)



Kort:

Familie: Apidae
Onderfamilie: Apinae
Geslacht: Bombus

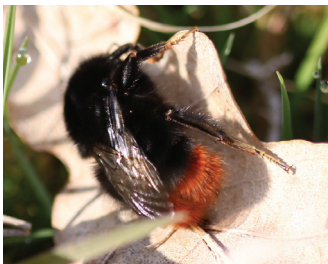
Herkenning

Verspreiding in Vlaanderen

Habitat en levenswijze



Steenhommel -
Bombus lapidarius



Koningin



Rode Koekoekshommel
Bombus rupestris vr
© Willem Deleus

Voor meer informatie contact:
bijen@natuurpunt.be

Foto's : Willem Deleus
Ch.Deschepper

Bron: www.waarnemingen.be

Herkenning en verspreiding

De Steenhommel kent een karakteristieke kleurencombinatie. Koninginnen en werksters zijn immers volledig zwart behaard op kop, borststuk en achterlijf en hebben een vuurrode achterlijfspunt.

Mannetjes Steenhommel hebben naast het rode achterlijfspunt ook nog een gele band vooraan op het borststuk en vooraan op het achterlijf. Ze hebben ook vaak gele haren op de kop en zijn te verwarren met mannetjes van de Weidehommel (*Bombus pratorum*)

Verschillende andere hommelse soorten hebben ook de zwart-rode beharing. Verwarring met werksters van Grashommel (*Bombus ruderarius*), Limburgse hommel (*Bombus pomorum*), Boloog (*Bombus confusus*), Waddenhommel (*Bombus cullumanus*) en Rode koekoekshommel (*Bombus rupestris*) is dus mogelijk. Deze soorten zijn allen echter zeer sterk achteruitgegaan.

Alleen de Grashommel lijkt plaatselijk nog voor te komen. Werksters zijn te onderscheiden van Steenhommel door de oranje-achtige beharing boven en onder 'het korfje' op de achterpoten.

Habitat en levenswijze

Koninginnen maken hun nesten veelal ondergronds in muizennesten onder wortels of stenen. Steenhommels kunnen echter ook bovengronds in nestkastjes nestelen. Nesten zijn vaak zeer individuenrijk en herbergen 100 tot 300 individuen.

Deze hommel wordt geparasiteerd door de Rode koekoekshommel (*Bombus rupestris*).

Deze soort is sterk polylectisch en verzamelt stuifmeel van verschillende plantensoorten uit diverse plantenfamilies.

Koninginnen vliegen al vroeg in het voorjaar op wilg en paardenbloem. Mannetjes en werksters vliegen later in het jaar op klaver, distel en schermbloemigen.

Vliegtijd: vanaf half maart tot half oktober.

* Belangrijk voor bestuiving van fruitbomen en struiken

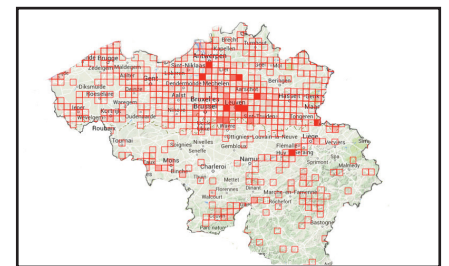
* Heb je deze bij gezien?
Graag ingeven op
www.waarnemingen.be



Steenhommel vrouwtje



Steenhommel mannetje



Verspreiding volgens gegevens uit waarnemingen.be. (1/04/2015)
De afbakening die op kaart te zien is zijn de UTM 5*5 km-hokken.