



Grote wolbij (*Anthidium manicatum*)

Kort:

Familie: Megachilidae
Geslacht: *Anthidium*
Wol- en Harsbijen

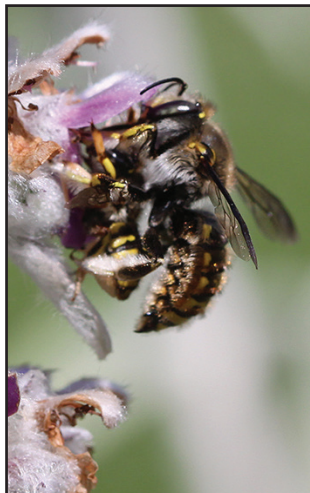
Herkenning

Verspreiding in Vlaanderen

Habitat en levenswijze



Man



Herkenning en verspreiding

Beide geslachten zijn geel-zwart gekleurd en lijken hierdoor sterk op een wesp. De korte beharing op het borststuk is roodbruin.

De vrouwtjes (14-16 mm) zijn iets kleiner dan de mannetjes (16-18 mm). Zij hebben een geelwitte buikschuier (lange haren op de buikzijde) waarin het stuifmeel verzameld worden.

De mannetjes van de Grote wolbij zijn groter dan de vrouwtjes. Zij worden gekenmerkt door de forse lichaamsbouw en de drie zwarte doorns op het de achterlijfspunt.

Habitat en levenswijze

De mannetjes van de Grote wolbij vertonen sterk territoriaal gedrag en patrouilleren continue rond geschikte voedselplanten. Hierbij jagen ze andere mannetjes weg, maar ook zweefvliegen en andere insecten worden verdreven. Grote wolbijen zijn één van de weinige soorten die ter plaatste kunnen blijven vliegen. Vrouwtjes worden wel toegelaten in de territoria. Zij mogen de voedselplanten bezoeken. Mannetjes paren op deze bloemen met de vrouwtjes.

Het nest wordt in allerlei substraten gemaakt. De Grote wolbij nestelt in spleten tussen metselwerk, in bestaande holten in hout en leem, en in holle plantenstengels.

Voor de nestbouw worden wolharen verzameld en samengeperst. Deze wolharen worden afgesneden met de kaken en dienen als binnenbekleding van de nestcellen. Wolharen van Kerrieplant (*Helichrysum*), Ezelsoeren (*Stachys byzantina*), Prikneus (*Lychnis coronaria*), Stinkende ballote (*Ballota nigra*), Slangenkruid (*Echium Vulgare*), Klit (*Arctium*) en Muizenootje (*Hieracium pilosella*) worden verzameld. Ook het zaadpluis van populieren (*Populus*) kan hiervoor dienen.

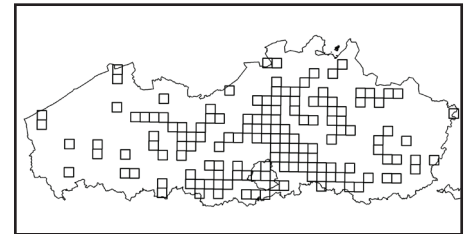
De Grote wolbij komt van nature voor in open bossen, kalkgraslanden en duinen. Het zwaartepunt van haar verspreiding ligt echter hoogstwaarschijnlijk in tuinen.

* Heb je deze bij gezien?
Graag ingeven op
www.waarnemingen.be

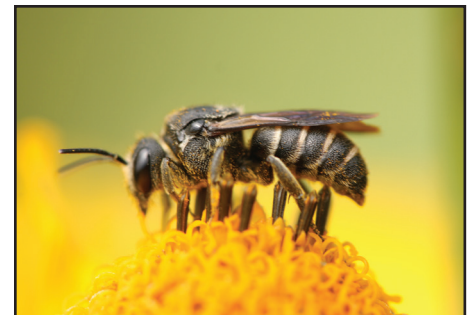


vrouwtje

De soort is beperkt polylectisch, maar heeft een duidelijke voorkeur voor vlinderbloemigen (*Fabaceae*), lipbloemigen (*Lamiaceae*) en helmkruidachtigen (*Scrophulariaceae*).



Verspreiding in Vlaanderen volgens gegevens uit waarnemingen.be. (1/7/2014)
De afbakening die op kaart te zien is zijn de UTM 5*5 km-hokken.



Koekoeksbij :
De Geelgerande tubebij
(*Stelis punctulatissima*)

Voor meer informatie contact:
bijen@natuurpunt.be

Fotos : Kobe Janssen
Ch.Deschepper

Bron: www.waarnemingen.be

Aculea is de Natuurpunt werkgroep die zich bezig houdt met de studie van wilde bijen en wespen.
<http://www.aculea.be>